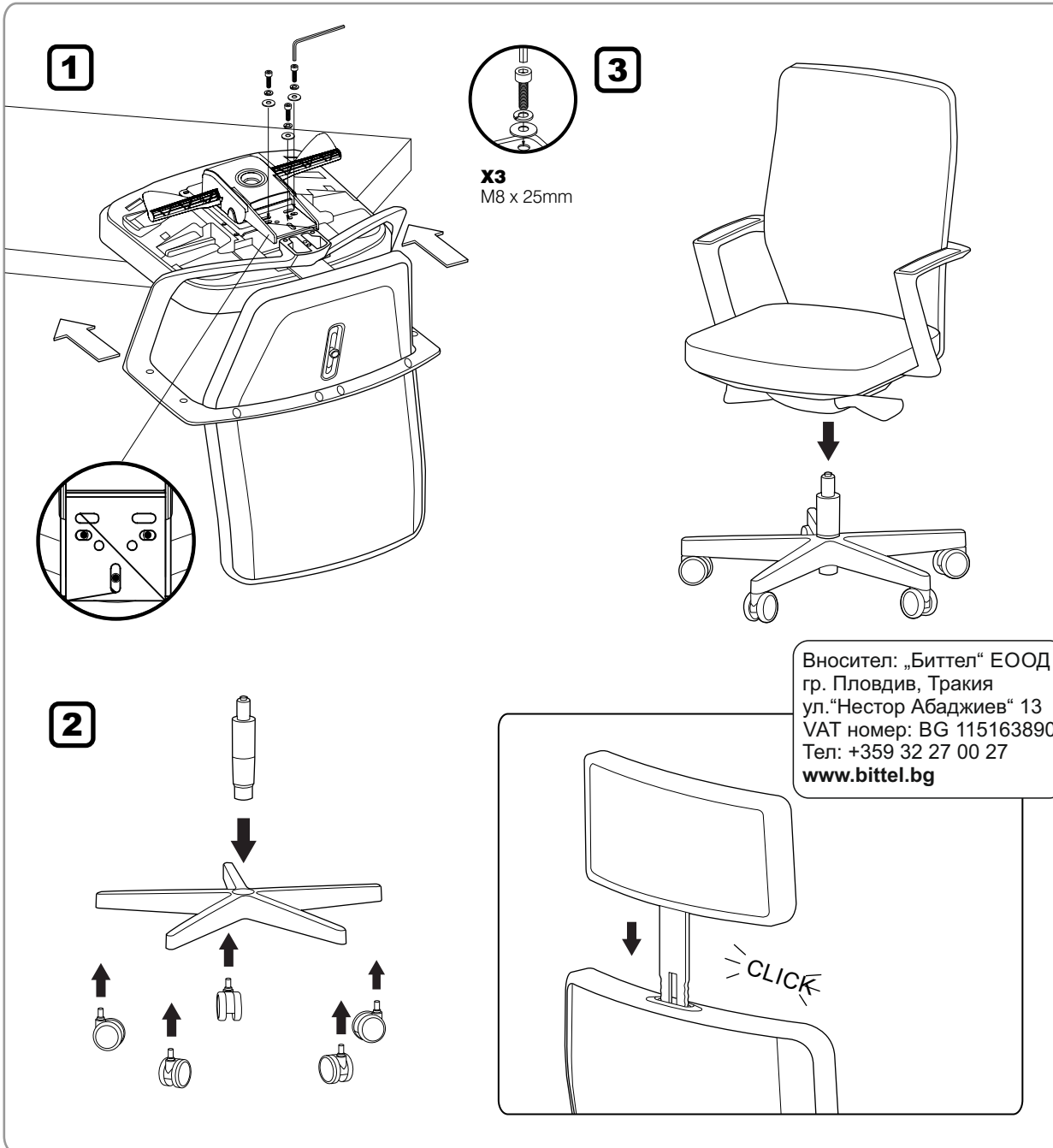
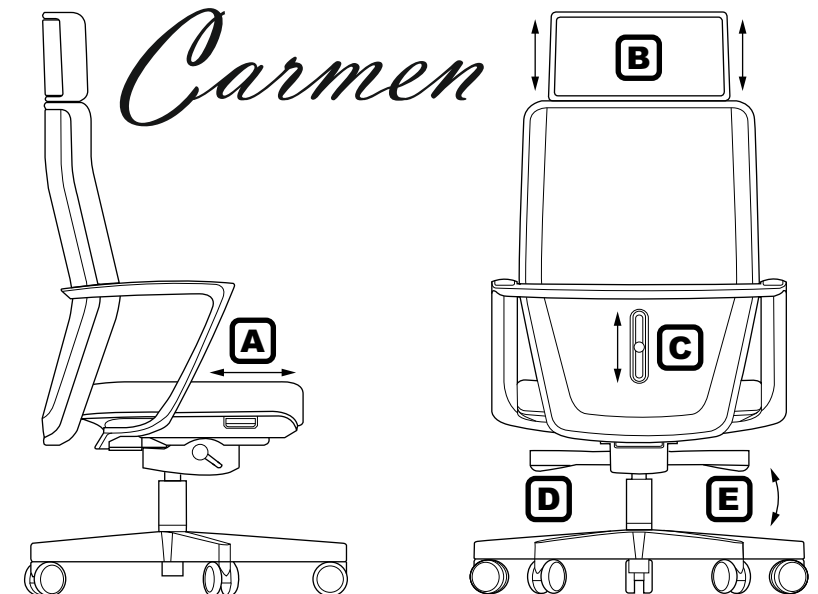


# ИНСТРУКЦИЯ ЗА МОНТАЖ НА ОФИС СТОЛ TAR



- A** *Коригиране на дълбочината на седалката*  
Издърпайте лоста, който се намира отдолу на дясната страна на седалката, за да коригирате напред или назад.
- B** *Коригиране на облегалка за глава*  
Нагласете височината като придържате двете страни на подглавника и натискате нагоре или надолу, спрямо желаната височина.
- C** *Лумбална опора*  
Нагласете копчето нагоре или надолу, в желаната позиция.
- D** *Заклучване в позиция*  
Наклонете облегалката в желаната позиция, след което натиснете ръчката надолу, за да заключите. Или нагоре, за да отключите.
- E** *Коригиране на височина*  
Завъртете лоста от дясната страна, за да повдигнете или спуснете седалката. Нагласете в желаната височина, подходяща за краката.



Максимално натоварване: 130 кг.