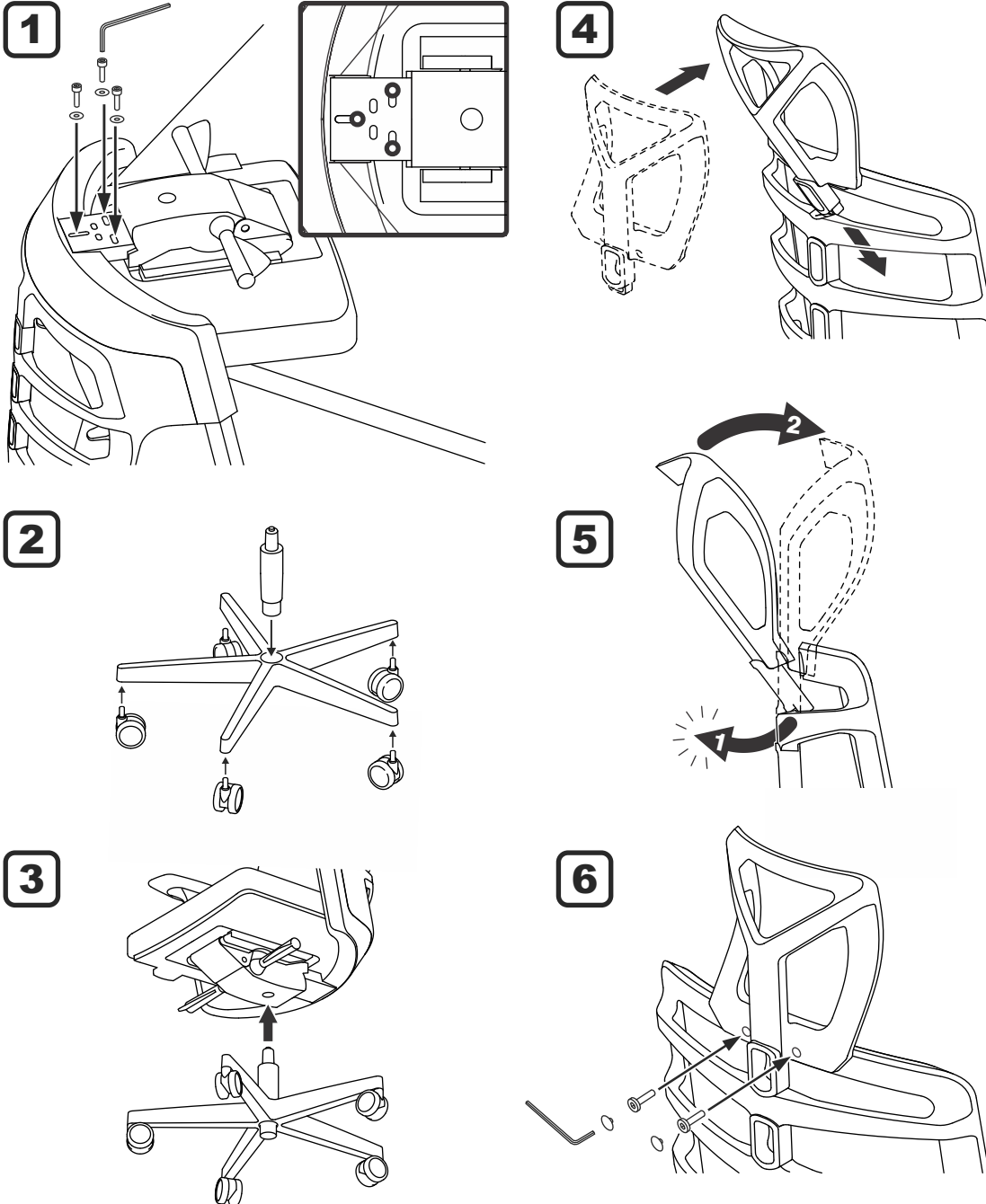


ИНСТРУКЦИЯ ЗА МОНТАЖ НА ОФИС СТОЛ ALBERTO



Коригиране на височина

Завъртете лоста от дясната страна, за да повдигнете или спуснете седалката. Нагласете в желаната височина, подходяща за краката.

Заклучване в позиция

Спуснете до желаното ниво, след което завъртете лоста обратно на часовниковата стрелка да стопирате и заключите. След което завъртете по часовниковата стрелка за отключване.

Автоматично регулируем люлеещ механизъм според теглото на седящия

С функция за люлеене с автоматично настройване според тежестта на седящия и възможност за фиксиране в изправена позиция.

Регулиране на височината на подлакътника

Натиснете бутона и повдигнете или спуснете подлакътника. Нагласете, за да е удобно на лактите.

Регулиране на височината на лумбалната опора

Натиснете лумбалната опора нагоре или надолу, според вашата височина и комфорт за кръста.

Carmen

Вносител: „Биттел“ ЕООД
гр. Пловдив, Тракия
ул. „Нестор Абаджиев“ 13
VAT номер: BG 115163890
Тел: +359 32 27 00 27
www.bittel.bg

Максимално натоварване: 130 кг.