

ASSEMBLING INSTRUCTION : RUGBY
ИНСТРУКЦИЯ ЗА МОНТАЖ : RUGBY

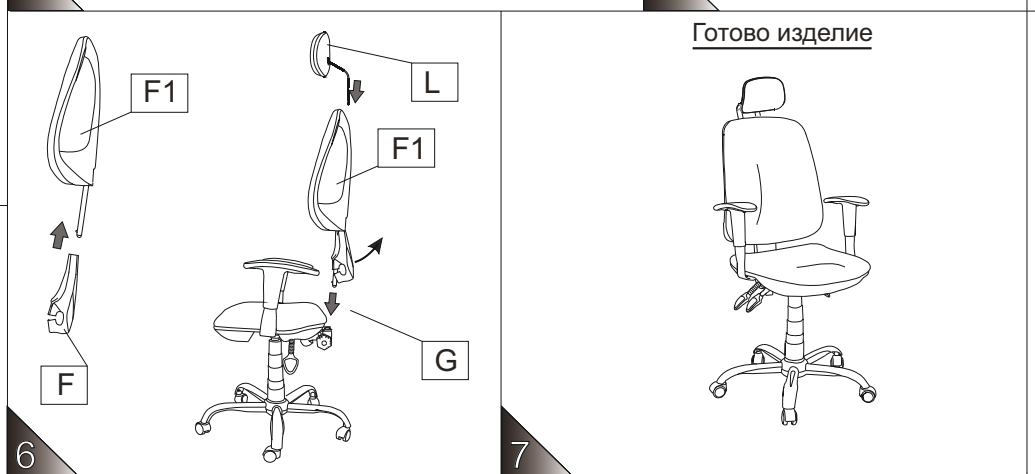
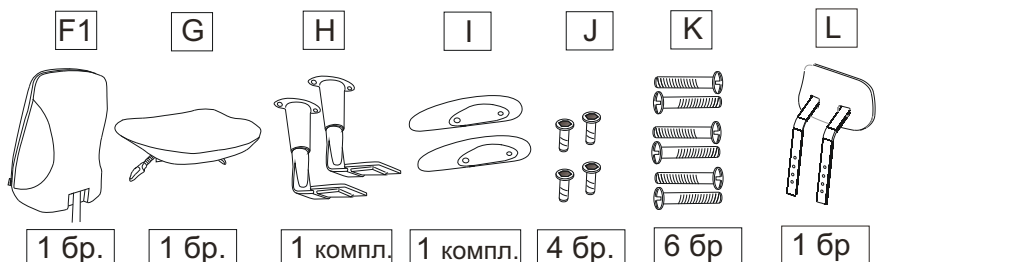
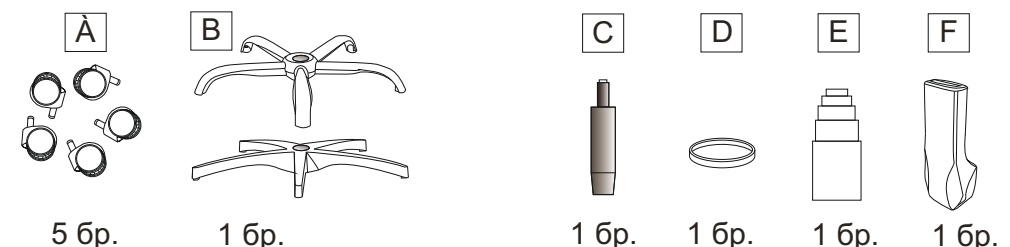
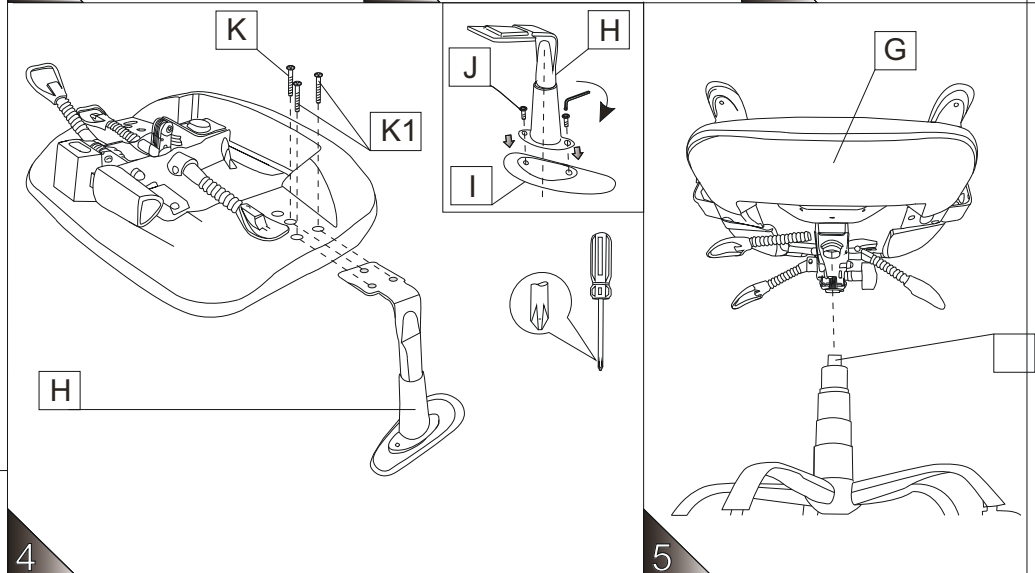
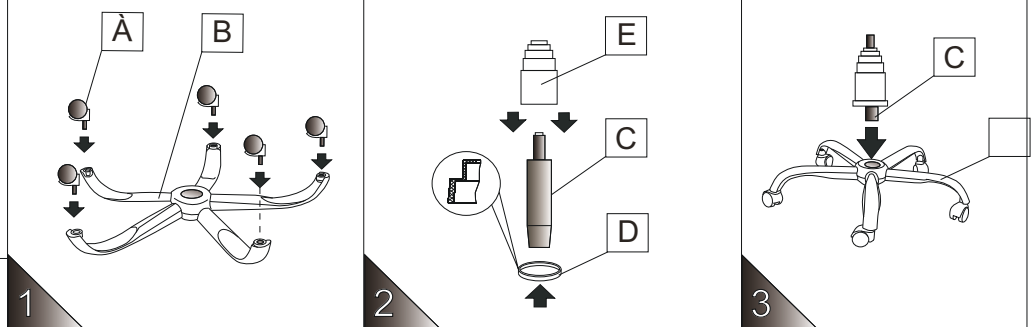
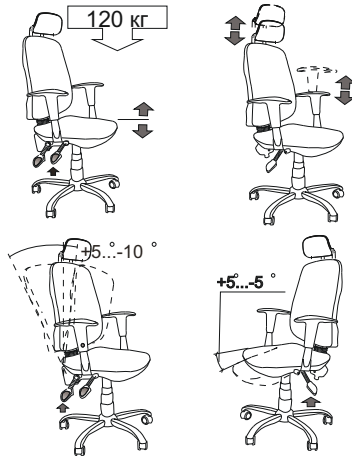
Вносител: "Биттел" ЕООД
 гр. Пловдив, Тракия
 ул. "Нестор Абаджиев" 13
 БУЛСТАТ: 115163890
 Тел: +359 32 27 00 27
www.bittel.bg

Importer: BITTEL LTD
 Plovdiv, Trakia Ind. zone,
 13 Nestor Abadjiev str.
 ID:115163890
 Tel: +359 32 27 00 27
www.bittel.bg



- | | |
|-----------------------|-----------------------------|
| A - Castor | A - Колелца |
| B - Base | B - Звезда |
| C - Gas lift | C - Амортисьор |
| D - Ring | D - Ринг |
| E - Gas lift cover | E - Маншон за амортисьор |
| F - Back shell | F - Кора за облегалка |
| F1 - Back | F1 - Облегалка |
| G - Seat | G - Седалка |
| H - Armrests | H/H1 - Подлакътници |
| I - Armrests elements | I - Елемент за подлакътници |
| J - Screw M5x12 | J - Болт M5x12 |
| K - Screw M6x30 | K - Болт M6x30 |
| K1 - Screw M6x40 | K1 - Болт M6x40 |
| L - Headrest | L - Подглавник |

- 1 - Шестограм
 2 - Отвертка



Максимално натоварване: 120 кг.

ВАЖНО:

Моля, при монтиране на подглавника, поставете двата му края както е показано на схемата по-долу - в предназначените за това пластмасови канали.

